

declividades entre 6-9 graus, relevo tipo ondulado e 9-12,4 graus, relevo tipo fortemente ondulado, ocupam 5,84 % e 0,54 %, respectivamente, do total da desta, ocupando, predominantemente, o médio curso da Bacia riacho das Piabas-Depuradora (Figura 6).

Tabela 3 – Classes de declividade na Bacia Hidrográfica do Riacho da Depuradora.

Classes de Declividade (Grau)	Tipo de Relevo	Área (Km²)	Área (%)
0-3	Plano	25,34	68,20
3-6	Suave Ondulado	9,44	25,42
6-9	Ondulado	2,17	5,84
9-12,4	Fortemente Ondulado	0,20	0,54
TOTAL	-	37,15	100,00

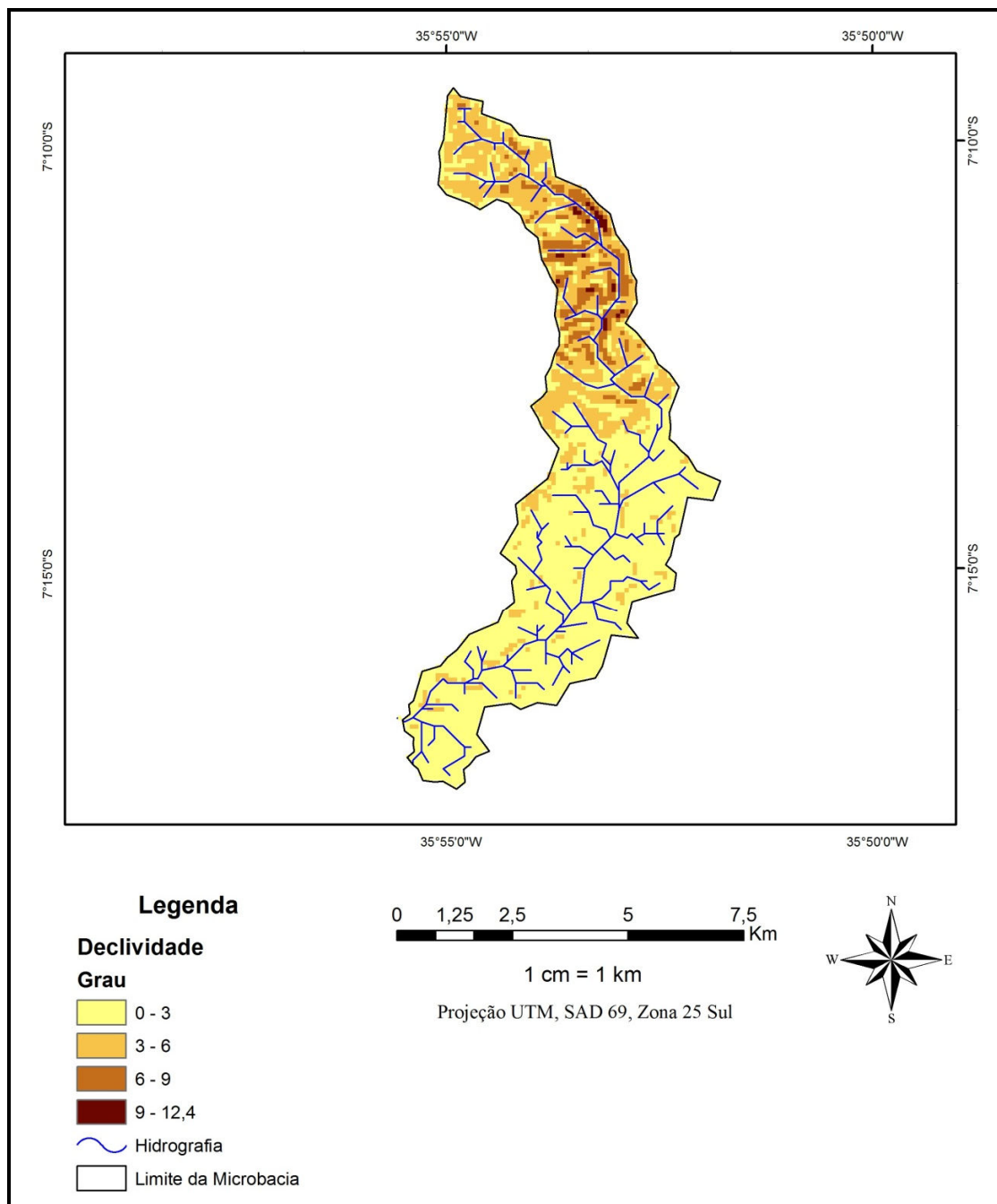


Figura 6 – Declividade Média da Bacia Hidrográfica do Riacho da Depuradora.

Apesar da Bacia apresentar forma retangular e índice de circularidade baixo, 0,24, o que indica baixa probabilidade de ocorrer enchentes, esta apresenta declividade plana em grande parte de sua área (68,2%), principalmente no baixo curso, o que propicia a ocorrência de alagamentos e enchentes (Figura 7).



Figura 7 - Área alagada no bairro do Velame, baixo curso da Bacia riacho da Depuradora.
Foto – Apolinário, 2011.

Contudo, analisando todos os aspectos fisiográficos e principalmente morfométricos, percebe-se que os aspectos morfométricos possuem grande influência na distribuição do uso e ocupação da terra (superfície terrestre) e que quando mal planejados e mal geridos causam graves consequências ao meio ambiente.

3.2 USO E OCUPAÇÃO DA TERRA E IMPACTOS AMBIENTAIS

A Bacia Hidrográfica do Riacho da Depuradora possui uma área de 37,15 km², da qual 22,64 km² é intensamente urbanizada e 14,53 km² configura-se em áreas ainda não urbanizadas (Figura 8).

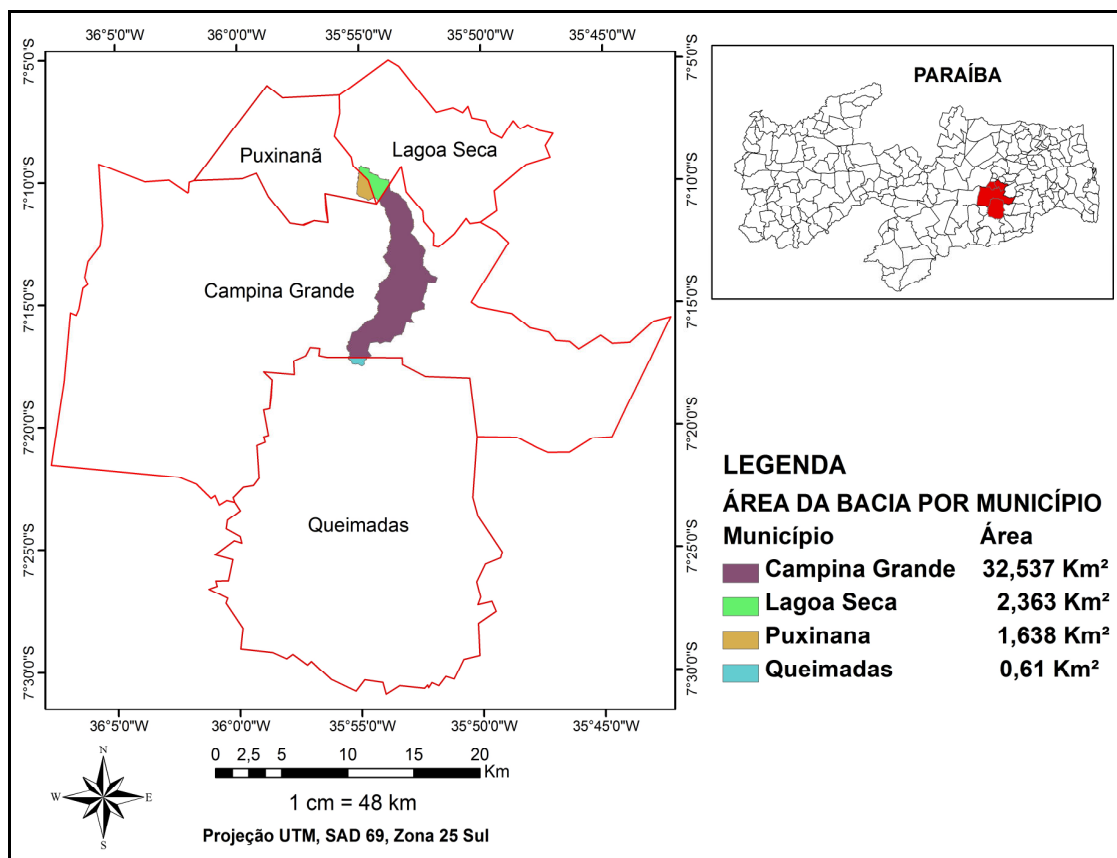


Figura 8 – Municípios inseridos e área (Km²) ocupada pela Bacia.

A Bacia tem abrangência intermunicipal englobando quatro municípios paraibanos: Puxinanã, Lagoa Seca, Queimadas e Campina Grande. A distribuição da Bacia nestes municípios dá-se da seguinte forma: 87,6% da Bacia pertence ao município de Campina Grande, equivalendo a 32,5 Km², 6,4% da Bacia pertence ao município de Lagoa Seca, correspondendo a 2,4 Km², 4,4% da Bacia pertence ao município de Puxinanã, 1,6 Km² e 1,6% pertencente ao município de Queimadas, equivalendo a 0,6 Km², correspondendo a menor porção da Bacia, conforme (figura 7) anterior.

No município de Campina Grande a Bacia localiza-se, predominantemente, na malha urbana compreendendo 37 bairros, onde 10 bairros estão totalmente inseridos no interior e 27 estão parcialmente inseridos (Quadro 4 e Figura 9).

Quadro 4 - Bairros da cidade de Campina Grande inclusos na Bacia do riacho da Depuradora

BAIRROS TOTALMENTE INCLUSOS	BAIRROS PARCIALMENTE INCLUSOS
Centro	Acácio Figueiredo
Conceição	Alto Branco
Jardim Continental	Bairro das Nações
Lauritzen	Bala Vista
Louzeiro	Centenário
Estação Velha	Cruzeiro
Tambor	Cuités
Jardim Paulistano	Distrito Industrial
Catolé	Itararé
	Jardim Quarente
	Jardim Tavares
	Jeremias
	José Pinheiro
	Mirante
	Monte Santo
	Palmeira
	Prata
	Quarenta
	Sandra Cavalcante
	Santa Cruz
	Santa Rosa
	Santo Antônio
	São José
	Velame
Total	Total
9	24
Totalizando 34 bairros	

Fonte: Pesquisa primária (APOLINÁRIO, 2012).

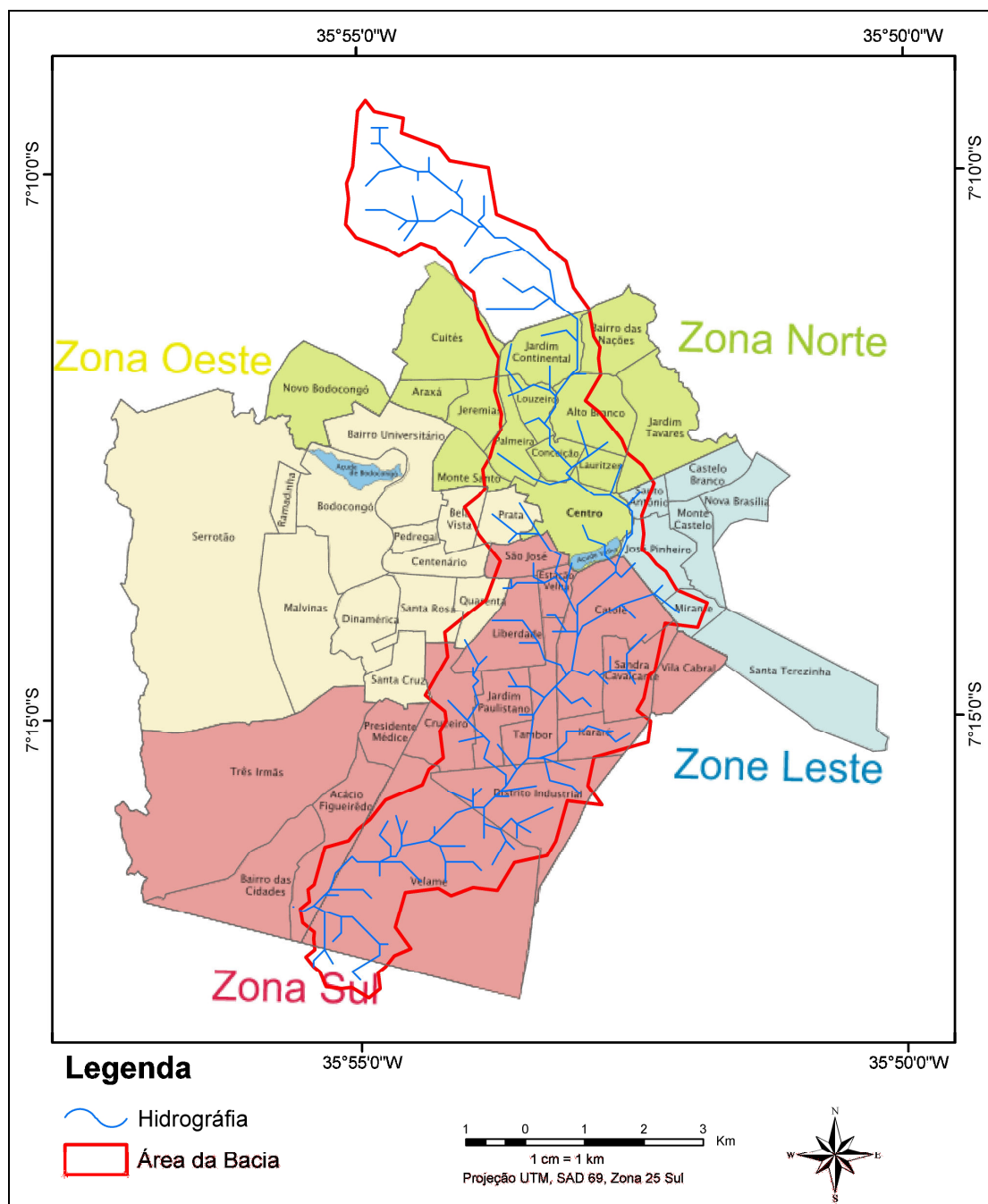


Figura 9 - Bairros e respectivas zonas da cidade de Campina Grande inclusos na Bacia hidrográfica do riacho da Depuradora. Fonte – WIKIPEDIA, 2011.

De acordo com o plano diretor da Prefeitura Municipal de Campina Grande, para o ordenamento da ocupação da terra, o território municipal foi dividido em duas Macrozonas complementares (Figura 10), delimitadas como macrozona urbana e a macrozona rural. De modo que a Macrozona Urbana “é aquela destinada fundamentalmente a atividades urbanas, tais como residenciais, industriais, comerciais, de serviços, turismo e lazer”, e a Macrozona Rural “é aquela destinada às atividades